



# กลุ่มสตรีผลิตผลิตภัณฑ์ ของใช้ในครัวเรือน

จังหวัดเพชรบุรี

ศูนย์เรียนรู้  
ผลิตภัณฑ์ของใช้ในครัวเรือน

Mrs. Pinrat Tan-yong  
นางปิ่นรัตน์ ตันยอง

56/1 ซอย 3 หมู่ 8 ต.เขาใหญ่ อ.ชะอำ จ.เพชรบุรี 76120  
56/1 Soi 3, Village 8, Tambon Khao Ya, Amphoe Chiam, Pttahabul 76120

การระดมเงินทุน ความรู้จากนักวิชาการด้านเรื่องสำอาง  
และของใช้ในครัวเรือน การประชุมกลุ่มมีงานแลกเปลี่ยนความคิด  
ความยอมรับนับถือในความสามารถที่แตกต่างของคนในกลุ่ม  
การเปิดใจรับฟังคำติชม และพร้อมพัฒนาผลิตภัณฑ์  
ความสามารถในการจัดการ ความไม่รังเกียจในการบริหารเงิน  
คุณสมบัติเหล่านี้ทำให้การรวมกลุ่มของแม่บ้านยุคใหม่ในทุกภพ  
สามารถสร้างสรรคผลิตภัณฑ์ที่ขายได้เข้ากลุ่มและขายหนี้นมา  
ผลิตภัณฑ์จากแม่บ้านทุกะพวงกำลังก้าวไม่ช้าลงน้า  
ในฐานะอาชีพเสริมที่สร้างรายได้ ดี ทั้งกลายเป็น  
ศูนย์เรียนรู้ตัวอย่างแก่กลุ่มแม่บ้านทั่วประเทศ



Study Center for Household Items Production

A group of housewives of Hup Koo...  
expertise of food household items are  
to found a production team which they  
they often hold meetings to discuss  
on product improvement, and their  
with these aspects, the group is set



ประเภท  
ธุรกิจ  
ขนาดย่อม

คู่มือตัวอย่างความสำเร็จการประยุกต์ใช้  
ปรัชญาของเศรษฐกิจพอเพียง

สำนักงานคณะกรรมการพิเศษเพื่อประสานงานโครงการอันเนื่องมาจากพระราชดำริ  
(สำนักงาน กปร.)



# คำนำ

สำนักงานคณะกรรมการพิเศษเพื่อประสานงานโครงการอันเนื่องมาจากพระราชดำริ (สำนักงาน กปร.) ร่วมกับมูลนิธิชัยพัฒนา สำนักงานประมง กระทรวงมหาดไทย กองทัพอากาศ และมูลนิธิสถาบันวิจัยและพัฒนาประเทศตามปรัชญาของเศรษฐกิจพอเพียงได้จัดให้มีการประกวดผลงานตามปรัชญาของเศรษฐกิจพอเพียง ครั้งที่ 2 ในปี 2552 โดยมีวัตถุประสงค์เพื่อเผยแพร่ตัวอย่างความสำเร็จของบุคคล ชุมชน และองค์กรภาครัฐและธุรกิจที่ได้น้อมนำหลักปรัชญาของเศรษฐกิจพอเพียงไปประยุกต์ใช้ในการดำเนินชีวิตการพัฒนาชุมชน และการบริหารจัดการองค์กรจนประสบความสำเร็จและเป็นแบบอย่างที่ดีแก่สังคม

จากการประกวดผลงานฯ ที่ผ่านมา กลุ่มสตรีผลิตภัณฑ์ของใช้ในครัวเรือนได้รับรางวัลจากการประกวดในประเภทธุรกิจขนาดย่อม ซึ่งเหมาะสมที่จะเป็นตัวอย่างให้แก่บุคคลทั่วไปที่สนใจเข้ามาศึกษาเรียนรู้ความสำเร็จ สำนักงาน กปร. จึงพิจารณาเห็นสมควรให้ กลุ่มสตรีผลิตภัณฑ์ของใช้ในครัวเรือน เป็นศูนย์เรียนรู้เศรษฐกิจพอเพียง โดยในเบื้องต้น สำนักงาน กปร. ได้จัดพิมพ์หนังสือคู่มือตัวอย่างความสำเร็จการประยุกต์ใช้ปรัชญาของเศรษฐกิจพอเพียง เพื่อเป็นคู่มือให้ผู้ที่สนใจได้เข้าใจและมองเห็นภาพการน้อมนำหลักปรัชญาของเศรษฐกิจพอเพียงไปประยุกต์ใช้ในการพัฒนาตนเองและส่วนรวม

สุดท้ายนี้ สำนักงาน กปร. ขอขอบคุณกลุ่มสตรีผลิตภัณฑ์ของใช้ในครัวเรือนเป็นอย่างยิ่ง ที่ให้ความอนุเคราะห์ข้อมูล และรูปภาพในการจัดพิมพ์หนังสือเล่มนี้ โดยหวังเป็นอย่างยิ่งว่าหนังสือตัวอย่างความสำเร็จการประยุกต์ใช้ปรัชญาของเศรษฐกิจพอเพียงเล่มนี้ จะเป็นแนวทางในการดำเนินชีวิตและดำรงตนให้เป็นประโยชน์ต่อสังคมต่อไป

สำนักงาน กปร.





# กลุ่มสตรีผลิตภัณฑ์ ของใช้ในครัวเรือน ตำบลเขาในญ่ อำเภอลำทะเมนชัย จังหวัดเพชรบุรี

## ข้อมูลกลุ่ม

ชื่อกลุ่ม : กลุ่มสตรีผลิตภัณฑ์ของใช้ในครัวเรือน

ปีที่เริ่มดำเนินการ : 2547

จำนวนสมาชิก : 45 คน

ลักษณะสินค้าและบริการ : ผลิตภัณฑ์ของใช้ในครัวเรือน เช่น สบู่ แชมพูสระผม  
น้ำยาล้างจาน ฯลฯ

สถานที่ตั้ง : เลขที่ 56/1 หมู่ 8 ตำบลเขาใหญ่ อำเภอลำทะเมนชัย จังหวัดเพชรบุรี

โทรศัพท์ : 0 3259 3152, 08 9515 1128 (นางปิ่นรัตน์ ต้นหยง ประธานกลุ่ม)



## จุดเริ่มต้นความสำเร็จ

เนื่องจากสตรีในชุมชนของสหกรณ์การเกษตรหุบกะพง ตำบลเขาใหญ่ อำเภอยะอำ จังหวัดเพชรบุรี ส่วนใหญ่มีอาชีพหลักทางการเกษตร และมีเวลาว่างหลังจากการเลิกงาน จึงได้รวมตัวกันจัดตั้งกลุ่มขึ้นเพื่อทำผลิตภัณฑ์ของใช้ในครัวเรือน ซึ่งเป็นสิ่งของจำเป็นที่ทุกครัวเรือนต้องใช้ ได้แก่ แชมพูสมุนไพร ครีมนวดผมสมุนไพร น้ำยาล้างจาน น้ำยาปรับผ้านุ่ม เป็นต้น เพื่อเป็นการลดค่าใช้จ่ายในครอบครัวและเป็นอาชีพเสริมเพิ่มรายได้ให้แก่ครอบครัวอีกทางหนึ่ง

## แรงบันดาลใจในการประยุกต์ใช้ปรัชญาของเศรษฐกิจพอเพียง

ปี 2547 ได้จัดตั้งกลุ่มสตรีผลิตภัณฑ์ของใช้ในครัวเรือน ในพื้นที่โครงการพระราชประสงค์หุบกะพง โดยได้รับคำแนะนำจากสหกรณ์การเกษตรหุบกะพง จำกัด การก่อตั้งครั้งแรกมีสมาชิกจำนวน 30 คน สมาชิกทุกคนช่วยกัน มีการถือหุ้นร่วมกัน มีการเลือกตั้งคณะกรรมการ และช่วยกันผลิตสินค้าให้กลุ่มนำไปใช้ โดยทดลองทำ แต่ยังไม่ได้ผลเป็นที่พอใจ จึงได้ติดต่อหน่วยงานที่มีความเชี่ยวชาญในการทำผลิตภัณฑ์สมุนไพรจากกรุงเทพฯ มาสอนวิธีทำ เพื่อเรียนรู้หลักการและวิธีทำ หลังจากนั้นได้ทดลองทำผลิตภัณฑ์สมุนไพรอยู่ประมาณ 1 ปี จึงได้ผลิตภัณฑ์เป็นที่พอใจ จนกระทั่งในปี 2549 จึงได้จัดตั้งเป็นกลุ่มวิสาหกิจชุมชนกับกรมส่งเสริมการเกษตร และได้ขยายตลาดจำหน่ายสู่ภายนอก





## การประยุกต์ใช้ปรัชญาของเศรษฐกิจพอเพียง



ที่มา : มูลนิธิสถาบันวิจัยและพัฒนาประเทศตามปรัชญาของเศรษฐกิจพอเพียง,  
สำนักงานคณะกรรมการพัฒนาการเศรษฐกิจและสังคมแห่งชาติ, 2555





## ความพอประมาณ

มีการนำวัตถุดิบที่ปลูกเองในพื้นที่มาแปรรูป เช่น ดอกอัญชัน ผลมะกรูด ขมิ้นชัน ทองพันชั่ง บอระเพ็ด น้ำผึ้ง มะเขือเทศ และมีการจ้างแรงงานจากชุมชนและสมาชิกในท้องถิ่น เพื่อสร้างรายได้ให้แก่เกษตรกรในพื้นที่อีกทางหนึ่ง

นอกจากนี้ ยังมีการวางแผนผลิตสินค้าให้เพียงพอกับความต้องการของตลาด และพอเหลือจำหน่ายให้แก่ชุมชนในหมู่บ้าน และดำเนินการผลิตแบบค่อยเป็นค่อยไปด้วยทุนหมุนเวียน ไม่เน้นการกู้ยืม โดยกำไรจากการขยายผลิตภัณฑ์จะหักไว้ร้อยละ 10 เพื่อเป็นเงินออม พร้อมกับจัดทำเว็บไซต์เพิ่มช่องทางการขาย และกรณีสินค้าชำรุดเสียหายสามารถแลกเปลี่ยนได้

## ความมีเหตุผล

เน้นนโยบายคุณภาพทั้งการผลิตและการให้บริการ มีตราสินค้าของตนเองที่ชัดเจน พร้อมกับคิดค้นพัฒนาปรับปรุงกระบวนการผลิตและพัฒนาสูตรผลิตภัณฑ์อย่างต่อเนื่อง โดยคัดสรรวัตถุดิบที่มีคุณภาพภายในท้องถิ่น เพื่อเป็นการลดรายจ่ายและเพิ่มรายได้ให้กับคนในชุมชน นอกจากนี้ ยังให้ความสำคัญกับการควบคุมคุณภาพเพื่อให้ได้มาตรฐานตามกระทรวงสาธารณสุข รวมถึงมีการวางแผนการผลิตสินค้าตามการสั่งซื้อ จึงไม่ทำให้สินค้าผลิตเกินความต้องการของตลาด เสี่ยงต่อการหมดอายุ และเป็นการวางแผนเพื่อไม่ให้เงินค้างอยู่กับสินค้าที่ยังขายไม่ได้







## การมีภูมิคุ้มกันที่ดี

เน้นการพึ่งตนเอง ผลิตสินค้าเพื่อใช้เองในครัวเรือน วัดฤดูบ การผลิต การจำหน่าย ให้บริการ โดยมีรูปธรรมชัดเจน กระจายความเสี่ยงโดยมีผลิตภัณฑ์หลากหลาย มีบุคลากรเหมาะสมกับงาน มีความรู้ ความสามารถ ส่งเสริมคนดีคนเก่งในการทำงาน รวมทั้งมีการพัฒนาความรู้ใหม่ๆ เพื่อทันต่อการเปลี่ยนแปลงเสมอ และนำมาพัฒนาผลิตภัณฑ์ใหม่ๆ มีการดำเนินการวัดความพึงพอใจของลูกค้าอย่างต่อเนื่องเพื่อนำมาปรับปรุงการดำเนินงานและการบริการ พร้อมทั้งขยายฐานลูกค้า

## ความรู้

สร้างผลิตภัณฑ์ใหม่ตามความนิยมของตลาดที่สอดคล้องกับวัดฤดูบที่มีอยู่ และความสามารถในการผลิต หลังจากนั้นจะมีการประชุมเพื่อแลกเปลี่ยนความคิดเห็นและนำมาพัฒนาผลิตภัณฑ์ เพื่อให้สมาชิกทุกคนมีความรู้ ความสามารถเท่าเทียมกัน ประธานกลุ่มมีวิสัยทัศน์ชัดเจนในการผลิต และการขาย มีความรอบรู้ รอบคอบในการจัดการการผลิต รวมทั้งพัฒนาธุรกิจแบบค่อยเป็นค่อยไปให้ยั่งยืน พร้อมทั้งมีการจัดการวัดฤดูบท้องถิ่นเพื่อลดค่าใช้จ่าย โดยการรับซื้อจากสมาชิก เพื่อลดต้นทุนการผลิต มีการตรวจสอบและควบคุมคุณภาพ ตลอดจนการพัฒนาและออกแบบผลิตภัณฑ์





## คุณธรรม

ดำเนินธุรกิจด้วยความอดทน มุ่งมั่น ขยันหมั่นเพียรอย่างต่อเนื่อง เน้นนโยบาย คุณภาพ เชื่อสัจย์สุจริตต่อลูกค้า มีการสนับสนุนชุมชนท้องถิ่นและการจ้างงานในท้องถิ่น เพื่อกระจายรายได้สู่ชุมชน เน้นวัตถุดิบ ในท้องถิ่นเพื่อสร้างรายได้และนำมา พัฒนาผลิตภัณฑ์ มีการจัดสวัสดิการ ให้แก่สมาชิก พร้อมทั้งส่งเสริมการ บำเพ็ญประโยชน์แก่สังคม โดยเป็น แหล่งเรียนรู้และแหล่งศึกษาดูงาน ของกลุ่มต่างๆ ทั้งจากในประเทศและ ต่างประเทศ

## การบริหารจัดการกลุ่ม

### วัตถุประสงค์

- เพื่อใช้เวลาว่างให้เกิดประโยชน์
- เพื่อให้คนในชุมชนมีผลิตภัณฑ์ราคาถูกลงสำหรับอุปโภคบริโภค และมีงานทำ
- เพื่อเป็นรายได้เสริม
- เพื่อส่งเสริมการนำความรู้มาประยุกต์ใช้ในการดำเนินชีวิต
- เพื่อส่งเสริมความรู้ด้านภูมิปัญญาท้องถิ่น

### อุดมการณ์

- เพื่อส่งเสริมความรู้ และการใช้ภูมิปัญญาท้องถิ่น
- เพื่อส่งเสริมให้ชุมชนพึ่งพาตนเองได้ และสร้าง เศรษฐกิจของชุมชนให้เข้มแข็ง
- สร้างอาชีพ สร้างรายได้ โดยการช่วยเหลือซึ่งกัน และกันตามหลักและวิธีการสหกรณ์



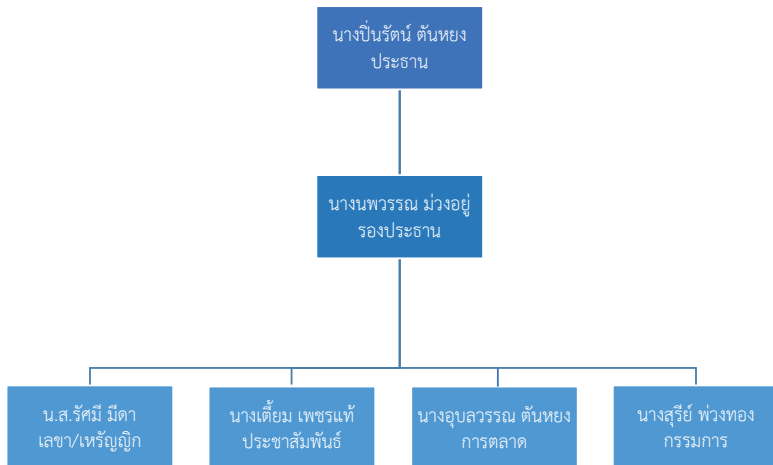


## ด้านโครงสร้างและบทบาทหน้าที่

มีการบริหารงานในลักษณะของสหกรณ์ โดยกำหนดโครงสร้างที่เหมาะสมในการประกอบการ มีการบริหารจัดการคนที่เหมาะสมกับงาน มีการแต่งตั้งคณะกรรมการ โดยสมาชิกเป็นผู้คัดเลือก ซึ่งประกอบด้วย

- |                        |               |
|------------------------|---------------|
| 1) นางปิ่นรัตน์ ตันหยง | ประธาน        |
| 2) นางนพวรรณ ม่วงอยู่  | รองประธาน     |
| 3) น.ส.รัศมี มีดา      | เลขา/เหรัญญิก |
| 4) นางเดียม เพชรแท้    | ประชาสัมพันธ์ |
| 5) นางอุบลวรรณ ตันหยง  | การตลาด       |
| 6) นางสุรีย์ พ่วงทอง   | กรรมการ       |

### โครงสร้างกลุ่มสตรีผลิตภัณฑ์ของใช้ในครัวเรือน







## ต้นแบบการดำเนินงาน

มีการกำหนดเป้าหมายและทิศทางในการดำเนินกิจกรรม คือ ผลิตภัณฑ์ต้องมีความปลอดภัยต่อผู้บริโภค และใช้ทรัพยากรที่มีอยู่ในท้องถิ่นหรือในชุมชนเป็นหลัก โดยมีการวางแผนในการทำผลิตภัณฑ์ใหม่ๆ และประสานแผนกับหน่วยงานที่เกี่ยวข้อง เพื่อขอสนับสนุนวิทยากร และสนับสนุนงบประมาณในการดำเนินกิจกรรม

ทั้งนี้ ยังให้ความสำคัญกับบทบาทการมีส่วนร่วมของสมาชิกทุกคน โดยส่งเสริมการมีส่วนร่วมในขั้นตอนต่างๆ เช่น ร่วมคิดและกำหนดวิสัยทัศน์ ร่วมกันดำเนินกิจกรรมอย่างสร้างสรรค์โดยคำนึงถึงประโยชน์ส่วนรวมและความพึงพอใจของลูกค้าเป็นหลัก มีการวิเคราะห์วางแผนในการดำเนินกิจกรรม นอกจากนี้ยังมีส่วนร่วมในการพัฒนาสมาชิก เช่น สมาชิกร่วมกันคิด ร่วมกันวางแผน กำหนดกิจกรรมในการดำเนินกิจกรรมของกลุ่ม มีการพัฒนาความรู้ของสมาชิกโดยการจัดการศึกษาดูงานเพื่อเพิ่มเติมความรู้ให้แก่สมาชิก

นอกจากการวางแผนเพื่อกำหนดทิศทางการดำเนินกิจกรรมแล้ว ยังให้ความสำคัญกับติดตามผลการดำเนินงานและทบทวนปรับปรุงแผน เพื่อปรับเปลี่ยนแนวทางการดำเนินงานให้สอดคล้องกับสภาพการณ์ปัจจุบัน อีกทั้งยังมีการเตรียมการสืบทอดกิจการในอนาคต โดยการถ่ายทอดความรู้ให้แก่ลูกหลานของสมาชิกกลุ่มด้วย





## ด้านกฎระเบียบ

มีกฎระเบียบ ข้อตกลง ข้อบังคับในการอยู่ร่วมกัน

## ผลสำเร็จจากการประยุกต์ใช้ปรัชญาของเศรษฐกิจพอเพียง

### ด้านการบริหารธุรกิจ

- พัฒนาการผลิตสินค้าอย่างต่อเนื่อง โดยคิดค้นผลิตภัณฑ์ใหม่ๆ อยู่เสมอ เพื่อให้ตรงตามความต้องการของตลาดและลูกค้า ควบคู่ไปกับการรักษาคุณภาพและมาตรฐานที่ดีของสินค้า
- มีการเชื่อมโยงเครือข่ายกับกลุ่มอื่นๆ ได้แก่ วิสาหกิจชุมชนแปรรูปสมุนไพร กลุ่มสตรีในโครงการตามพระราชประสงค์ตอนขุนห้วย อำเภอลำปาง กลุ่มแปรรูปผลิตภัณฑ์พืชสมุนไพร หมู่ 7 บ้านดอนยี่พรม ตำบลหนองจอก อำเภอน้ำพอง และกลุ่มสตรีศิลปาชีพป่านศรนารายณ์ หุบกระพง หมู่ 8 ตำบลเขาใหญ่ อำเภอลำปาง จังหวัดเพชรบุรี



- มีการบริหารจัดการทุนอย่างมีประสิทธิภาพทั้งทุนที่มาจากความร่วมมือหุ้นและทุนที่ได้รับสนับสนุนจากหน่วยงานภาครัฐและท้องถิ่น โดยคำนึงถึงผลประโยชน์ของกลุ่มเป็นหลัก

- มีแนวคิดในการจัดระบบวิสาหกิจชุมชน เพื่อให้มีผลิตภัณฑ์ที่หลากหลาย และเกื้อกูลตามทรัพยากรที่มีอยู่ในชุมชน ผสมผสานกับภูมิปัญญาท้องถิ่น เช่น นำพืชจำพวกสมุนไพรมาใช้กับผลิตภัณฑ์ของกลุ่ม

- มีแนวคิดในการจัดระบบสวัสดิการที่ดีกับสมาชิก เช่น ให้สมาชิกกลุ่มกู้เงินทุนของกลุ่มในยามฉุกเฉินได้ภายในเวลา 3 เดือน โดยไม่คิดดอกเบี้ย แต่ต้องไม่เกินวงเงินของหุ้นที่สมาชิกมีอยู่

### ด้านทรัพยากรและการเงิน

- เน้นการนำทรัพยากรที่มีอยู่ในชุมชนมาใช้ให้แผนงานบรรลุผลสำเร็จ ทั้งทรัพยากรคน วัตถุดิบ และภูมิปัญญาท้องถิ่น

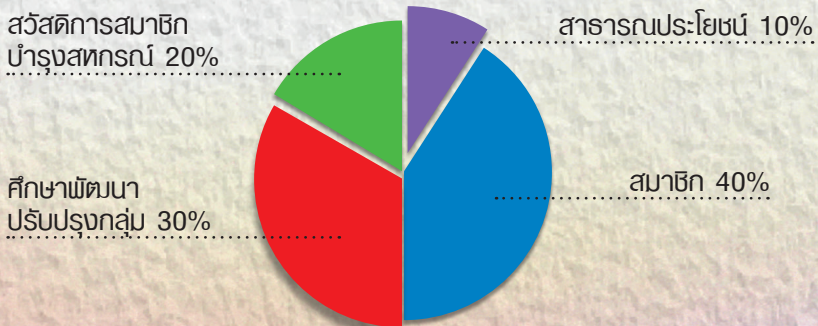
- ที่มาของเงินทุนและทรัพยากรมีความชัดเจน โดยมีการลงบัญชีเงินลงทุนของกลุ่ม และแจ้งให้สมาชิกทราบทุกครั้ง

- มีการใช้ทรัพยากรอย่างประหยัดและมีประสิทธิภาพ

- มีการจัดสรรผลกำไรและปันผลให้แก่สมาชิกกลุ่ม โดยแบ่งสัดส่วนเป็น



### จัดสรรผลกำไรและเงินปันผลให้แก่สมาชิก





- มีการจัดกิจกรรมที่หลากหลาย มีผลิตภัณฑ์หลายชิ้น ทำให้กลุ่มมีรายได้จากการดำเนินกิจกรรมเพิ่มมากขึ้น โดยในปี 2557 กลุ่มมีรายได้จากการดำเนินกิจกรรมประมาณ 3,000,000 บาท ซึ่งสร้างความมั่นใจให้แก่สมาชิกในการดำเนินกิจกรรมร่วมกับกลุ่มต่อไป

- มีเงินทุนสำรองสำหรับประกอบการได้อย่างต่อเนื่อง

### ด้านบัญชี

มีการจัดทำบัญชีรายรับ-รายจ่ายทุกครั้ง มีการสื่อสารเปิดเผยข้อมูลเกี่ยวกับการเงินและแจ้งให้สมาชิกทราบในการประชุมกลุ่มทุกครั้ง มีการใช้ประโยชน์จากข้อมูลบัญชีโดยนำมาทบทวน ปรับปรุงการใช้จ่ายเงิน และตัดส่วนของรายจ่ายที่ไม่จำเป็นออก

### ด้านการจัดสรรข้อมูล

มีการรวบรวมข้อมูลและจัดเก็บอย่างมีระบบ สามารถถ่ายทอดองค์ความรู้ให้กับบุคคลภายนอก โดยเป็นวิทยากรให้แก่กลุ่มส่งเสริมอาชีพในจังหวัด รวมทั้งจัดนิทรรศการและจำหน่ายผลิตภัณฑ์ของกลุ่ม







## ต้นสังคมและสิ่งแวดล้อม

มีการส่งเสริม รักษา และมีความใส่ใจต่อสิ่งแวดล้อม โดยสมาชิกปลูกพืชสมุนไพรเองและไม่ใช้สารเคมี ทำให้เป็นที่ยอมรับของชุมชนหน่วยงานภาครัฐ และเอกชน

จากความสำเร็จในการรวมกลุ่ม สามารถสร้างอาชีพและรายได้ให้กับคนในชุมชนได้อย่างต่อเนื่อง เกิดรายได้หมุนเวียนภายในชุมชน และเกิดแหล่งเรียนรู้เกี่ยวกับผลิตภัณฑ์ของใช้ในครัวเรือน สามารถสืบสานภูมิปัญญาท้องถิ่นโดยการถ่ายทอดให้ความรู้แก่ผู้ที่มาศึกษาดูงาน ซึ่งมีทั้งนิสิต นักศึกษา และประชาชนผู้สนใจทั่วไป







### ผลิตภัณฑ์ที่โดดเด่น

- **ครีมอาบน้ำสพาดอกปีบ ดอกพุด** : มีส่วนผสมของน้ำผึ้ง และ น้ำมันข้าวบาร์เลย์ ช่วยบำรุงผิวและให้ความรู้สึกผ่อนคลาย
- **สบู่สมุนไพรนมแพะ** : มีส่วนผสมของนมแพะ ว่านนางคำ สาหร่ายทะเล และผลไม้ต่างๆ ช่วยบำรุงผิวหน้าให้ผุดผ่องเนียนนุ่ม ลดสิวฝ้าและจุดต่างดำ
- **สบู่สมุนไพรตำลึง ใบบัวบก มังคุด** : มีส่วนผสมของตำลึง ใบบัวบก และมังคุด ช่วยลดสิว บรรเทาอาการคัน ผดผื่น และภูมิแพ้ตามผิวหนัง
- **เกลือสปาขัดผิว** : มีส่วนผสมของนม ขมิ้น ทานาคา วิตามินอี ช่วยขจัดเซลล์ผิวที่ตายบกร้าน พร้อมบำรุงผิวพรรณให้ผ่องใสและเนียนนุ่ม
- **โลชั่นบำรุงผิวแตงกวา มะหาด** : มีส่วนผสมของแตงกวา และมะหาด ช่วยบำรุงผิวให้เนียนนุ่ม ไม่แห้งกร้าน พร้อมกลิ่นหอมจากสารสกัดของดอกไม้







● **แชมพูสมุนไพรอัญชัน ใบหมี ทองพันชั่ง** : มีส่วนผสมของอัญชัน ใบหมี ทองพันชั่ง ช่วยบำรุงเส้นผม ฟันฟูผมเสีย แก้ปัญหาผมร่วง และป้องกันผมหงอกก่อนวัย

● **แชมพูสมุนไพรมะกรูด บอระเพ็ด ใบหมี** : มีส่วนผสมของมะกรูด บอระเพ็ด ใบหมี ช่วยขจัดความมัน ป้องกัน

รังแค บำรุงรากผม แก้ปัญหาผมร่วง และป้องกันผมหงอกก่อนวัย

● **ครีมนวดผมอัญชัน ใบหมี** : มีส่วนผสมของอัญชัน ใบหมี ช่วยฟื้นฟูผมเสียให้นุ่มสลวย ดกดำ เป็นเงางาม พร้อมบำรุงรากผมให้แข็งแรง ลดการขาดร่วง

● **ครีมนวดผมมะกรูด ใบหมี** : มีส่วนผสมของมะกรูดและใบหมี ช่วยบำรุงเส้นผมให้เงางามและมีน้ำหนัก

● **Silky Hair Coat** : มีส่วนผสมของน้ำมันมะรุมน้ำมันงา น้ำมันมะพร้าว ช่วยบำรุงให้เส้นผมเป็นเงางามและไม่แตกปลาย

● **น้ำยาล้างจาน** : ช่วยทำความสะอาดคราบสกปรกและคราบไขมันต่างๆ

● **น้ำยาซักผ้า** : ช่วยขจัดคราบ และไร้กินอับชื้น







## รางวัลความสำเร็จ

### ปี 2549

- การรับรองเป็นผลิตภัณฑ์โอท็อป ระดับ 3 ดาว กรมการพัฒนาชุมชน กระทรวงมหาดไทย
- การรับรองมาตรฐานผลิตภัณฑ์ชุมชน สำนักงานมาตรฐานผลิตภัณฑ์กระทรวงอุตสาหกรรม

### ปี 2552

- การรับรองเป็นผลิตภัณฑ์โอท็อป ระดับ 5 ดาว กรมการพัฒนาชุมชน กระทรวงมหาดไทย
- รางวัลรองชนะเลิศถ้วยพระราชทานสมเด็จพระเทพรัตนราชสุดาฯ สยามบรมราชกุมารี การประกวดผลงานตามปรัชญาของเศรษฐกิจพอเพียง ครั้งที่ 2 ประเภทธุรกิจขนาดย่อม สำนักงานคณะกรรมการพิเศษเพื่อประสานงานโครงการอันเนื่องมาจากพระราชดำริ (สำนักงาน กปร.)

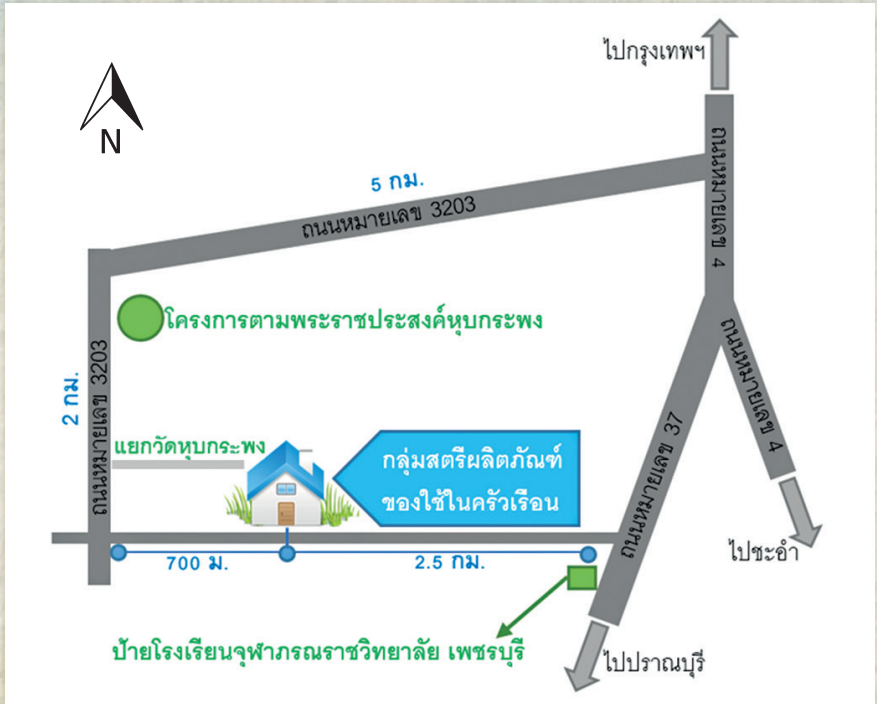


ภาพกระบวนการผลิต





# แผนที่





ลำดับ	ศูนย์เรียนรู้เศรษฐกิจพอเพียง สำนักงาน กปร.	ประเภท	จังหวัด	โทรศัพท์
<b>ภาคกลาง</b>				
1	นายประมาณ ประสงค์สันต์	ประชาชนในพื้นที่ห่างไกล และกั้นดาร	กาญจนบุรี	08 7903 0912
2	นายวินัย สุวรรณไตร	ประชาชนทั่วไป	ฉะเชิงเทรา	09 8816 2825
3	นายสำรอง แต่งพลับ	เกษตรกรทฤษฎีใหม่	เพชรบุรี	08 9076 4325
4	นายณรงค์ บัวสี	เกษตรกรทฤษฎีใหม่	กรุงเทพฯ	08 7357 6999
5	นายยวง เขียวนิล	เกษตรกรทฤษฎีใหม่	นนทบุรี	08 1929 9159
6	นายปรีชา เหมภรณ์	เกษตรกรทฤษฎีใหม่	กรุงเทพฯ	08 5059 3555
7	กลุ่มส่งเสริมและผลิตพันธุ์ข้าว ชุมชนบ้านไทรใหญ่	กลุ่มเกษตรกรทฤษฎีใหม่	นนทบุรี	08 0076 8989
8	ชุมชนบางรักน้อย	ชุมชนเศรษฐกิจพอเพียง	นนทบุรี	08 1316 0805
9	ชุมชนเพชรารุช พัน.2	ชุมชนเศรษฐกิจพอเพียง	กรุงเทพฯ	0 2521 1190
10	เรือนจำชั่วคราวเขากลิ้ง	หน่วยงานภาครัฐในส่วนภูมิภาค	เพชรบุรี	0 3246 5171
11	ธนาคารเพื่อการเกษตร และสหกรณ์การเกษตร (ธ.ก.ส.)	หน่วยงานภาครัฐในส่วนกลาง	กรุงเทพฯ	0 2280 0180
12	กรมราชทัณฑ์	หน่วยงานภาครัฐในส่วนกลาง	นนทบุรี	0 2967 2222
13	บริษัท ซองเตอร์ไทยออร์แกนิกฟู้ด จำกัด	ธุรกิจขนาดย่อม	สุพรรณบุรี	0 2967 1200-1
14	กลุ่มสตรีผลิตภัณฑ์ของใช้ ในครัวเรือน	ธุรกิจขนาดย่อม	เพชรบุรี	08 9515 1128
15	ห้างหุ้นส่วนจำกัด สมศักดิ์แกลง เซอร์วิส	ธุรกิจขนาดย่อม	ระยอง	0 3867 1382
16	บริษัท บาธรูม ดีไซน์ จำกัด	ธุรกิจขนาดกลาง	ปทุมธานี	0 2683 7322-3
17	บริษัท บางจากปิโตรเลียม จำกัด (มหาชน)	ธุรกิจขนาดใหญ่	กรุงเทพฯ	0 2335 4658
18	บริษัท ซีเอ็ดยูเคชั่น จำกัด (มหาชน)	ธุรกิจขนาดใหญ่	กรุงเทพฯ	0 2739 8000
19	บริษัท โทเทิล แอ็คเซ็ส คอมมูนิเคชั่น จำกัด (มหาชน)	ธุรกิจขนาดใหญ่	กรุงเทพฯ	0 2202 8000
<b>ภาคตะวันออกเฉียงเหนือ</b>				
20	นายทวี ประหา	ประชาชนในพื้นที่ห่างไกล และกั้นดาร	มุกดาหาร	09 9914 3917
21	นายแสนหมั่น อินทรไชยา	ประชาชนทั่วไป	อุดรธานี	08 6167 8524



ลำดับ	ศูนย์เรียนรู้เศรษฐกิจพอเพียง สำนักงาน กปร.	ประเภท	จังหวัด	โทรศัพท์
22	นายสุนัน ฝ้าหอม	ประชาชนทั่วไป	ขอนแก่น	08 0186 8617
23	นายจันทร์ที ประทุมภา	เกษตรกรทฤษฎีใหม่	นครราชสีมา	08 9948 4737
24	นางพิมพ์ โถตันคำ	เกษตรกรทฤษฎีใหม่	สกลนคร	08 0748 3133
25	นายบุญแทน เหลาสุพะ	เกษตรกรทฤษฎีใหม่	เลย	08 3346 0287
26	กลุ่มข้าวคุณค่า ชวนาคคุณธรรม	กลุ่มเกษตรกรทฤษฎีใหม่	ยโสธร	08 7872 1672
27	กลุ่มเกษตรกรมัยยังยืน อำเภอกันทรวิชัย	กลุ่มเกษตรกรทฤษฎีใหม่	มหาสารคาม	08 9618 4075
28	ชุมชนบ้านท่าเรือ	ชุมชนเศรษฐกิจพอเพียง	นครพนม	08 8335 5819
29	โรงเรียนราชประชานุเคราะห์ 51 (ศึกษาสงเคราะห์นางรอง)	หน่วยงานภาครัฐในส่วนภูมิภาค	บุรีรัมย์	0 4463 1883
30	บริษัท โสมภาส เอ็นจิเนียริง (2005) จำกัด	ธุรกิจขนาดกลาง	มหาสารคาม	08 1052 1270

#### ภาคเหนือ

31	นายผล มีศรี	ประชาชนในพื้นที่ห่างไกล และกั้นดาร์	พะเยา	08 7174 9928
32	นายสุพจน์ โคมณี	ประชาชนทั่วไป	นครสวรรค์	08 1041 0911
33	นายสมมาตร บุญฤทธิ์	ประชาชนทั่วไป	กำแพงเพชร	08 6207 1285
34	นางเป็ริยวจันทร์ ต๊ะตันยาง	เกษตรกรทฤษฎีใหม่	เชียงราย	08 1706 9687
35	นายประพันธ์ ศรีสุวรรณ	เกษตรกรทฤษฎีใหม่	แพร่	08 5252 2835
36	นายบุญเป็ง จันต๊ะภา	เกษตรกรทฤษฎีใหม่	เชียงราย	08 9559 8350
37	กลุ่มเกษตรกรทำสวนบ้านถ้ำ	กลุ่มเกษตรกรทฤษฎีใหม่	พะเยา	08 1023 5598
38	กลุ่มศูนย์เครือข่ายปราชญ์ชาวบ้าน เกษตรยั่งยืนตำบลเมืองชุม	กลุ่มเกษตรกรทฤษฎีใหม่	เชียงราย	08 1025 5598
39	ชุมชนบ้านดอกบัว	ชุมชนเศรษฐกิจพอเพียง	พะเยา	08 2895 7321
40	โรงพยาบาลหนองม่วงไข่	หน่วยงานภาครัฐในส่วนภูมิภาค	แพร่	0 5464 7458-60

#### ภาคใต้

41	นายสมพงษ์ พรผล	ประชาชนทั่วไป	พังงา	08 9123 1589
42	นายสมชาย นิลอนันต์	เกษตรกรทฤษฎีใหม่	สุราษฎร์ธานี	08 9592 1764
43	นายพินัย แก้วจันทร์	เกษตรกรทฤษฎีใหม่	ยะลา	08 1388 5161
44	ชุมชนบ้านบางโรง	ชุมชนเศรษฐกิจพอเพียง	ภูเก็ต	08 1892 9204
45	เทศบาลตำบลปลายพระยา	หน่วยงานภาครัฐในส่วนภูมิภาค	กระบี่	0 7568 7141
46	บริษัท พรทิพย์ ภูเก็ต จำกัด	ธุรกิจขนาดย่อม	ภูเก็ต	0 7626 1555
47	บริษัท แพลนคีย์เอชเอ็นเอส จำกัด	ธุรกิจขนาดกลาง	ตรัง	0 2237 9070



“

เห็น ความปลอดภัย  
ของผู้บริโภค  
และใช้ทรัพยากรในท้องถิ่น  
เป็นหลัก

”



**ผู้จัดพิมพ์ :**

สำนักงานคณะกรรมการพิเศษเพื่อประสานงาน

โครงการอันเนื่องมาจากพระราชดำริ (สำนักงาน กปร.)

2012 ซอยอรุณอมรินทร์ 36 ถนนอรุณอมรินทร์ แขวงบางยี่ขัน

เขตบางพลัด กรุงเทพฯ 10700 โทร. 0-2447-8500-6 โทรสาร 0-2447-8562

[www.rdpb.go.th](http://www.rdpb.go.th)

**พิมพ์ครั้งแรก :** ธันวาคม 2559

**จำนวนพิมพ์ :** 3,000 เล่ม

**พิมพ์ที่ :** หจก. อรุณการพิมพ์

