

บริษัท แพลน, ครีเอชันส์ จำกัด

คู่มือตัวอย่างความสำเร็จ
การประยุกต์ใช้ปรัชญา
ของเศรษฐกิจพอเพียง
ประเภท
ธุรกิจขนาดกลาง



สำนักงานคณะกรรมการพิเศษเพื่อประสานงานโครงการอันเนื่องมาจากพระราชดำริ (สำนักงาน กปร.)

คำนำ



วิธีดาวน์โหลดแอปพลิเคชัน จาก Google Play Store ผ่านมือถือระบบแอนดรอยด์

1. แตะเลือกแอปฯ Play Store
2. พิมพ์ชื่อ Layar ในช่องค้นหาจะแสดงชื่อแอปฯ โกล์เคียงแบบอัตโนมัติ หากเจอแอปฯ ที่ต้องการให้แตะเลือก
3. จากนั้นจะเข้าไปยังหน้าติดตั้งแอปฯ ให้แตะปุ่ม ติดตั้ง (Install)
4. ระบบทำการติดตั้งแอปฯ เสร็จเรียบร้อย สามารถแตะปุ่ม เปิด เพื่อใช้งานแอปฯ นั้นได้

วิธีใช้งานแอปพลิเคชัน Layar

1. แตะเลือกไปที่แอปฯ Layar
2. นำกล้องมือถือส่องไปที่หน้าปกของคู่มือฯ
3. เมื่อได้ภาพหน้าปกให้แตะที่หน้าจอหนึ่งครั้ง ระบบจะทำการสแกนภาพ
4. จากนั้นให้เลือกการแสดงผลตามที่ต้องการเพื่อรับชมคลิปวิดีโอ



วิธีดาวน์โหลดแอปพลิเคชัน จาก App Store ผ่านมือถือระบบ iOS

1. แตะเลือกแอปฯ App Store
2. พิมพ์ชื่อ Layar ในช่องค้นหาจะแสดงชื่อแอปฯ โกล์เคียงแบบอัตโนมัติ หากเจอแอปฯ ที่ต้องการให้แตะเลือก
3. จากนั้นจะเข้าไปยังหน้าติดตั้งแอปฯ ให้แตะปุ่ม ติดตั้ง (Install)
4. ระบบทำการติดตั้งแอปฯ เสร็จเรียบร้อย สามารถแตะปุ่ม เปิด เพื่อใช้งานแอปฯ นั้นได้

วิธีใช้งานแอปพลิเคชัน Layar

1. แตะเลือกไปที่แอปฯ Layar
2. นำกล้องมือถือส่องไปที่หน้าปกของคู่มือฯ
3. เมื่อได้ภาพหน้าปกให้แตะที่หน้าจอหนึ่งครั้ง ระบบจะทำการสแกนภาพ
4. จากนั้นให้เลือกการแสดงผลตามที่ต้องการเพื่อรับชมคลิปวิดีโอ



สแกนหน้าปกเพื่อรับชมวิดีโอ



บริษัท แพลน ครีเอชันส์ จำกัด เป็นผู้ผลิต “ของเล่นเสริมสร้างพัฒนาการเด็ก” จากไม้ยางพาราขายใหญ่ของประเทศ ที่มีฐานคิดและกระบวนการผลิตที่ไม่ใช่เล่นๆ เพราะทุกที่มาและขั้นตอนการผลิตล้วนกรองจากข้อมูล ความรู้ และความซื่อสัตย์สุจริต ผสมผสานไปในทางสายกลางที่ยึดหลักการทำงานด้วยเหตุและผล พอประมาณ และมีภูมิคุ้มกัน ทั้งยังศึกษาวิจัยสร้างนวัตกรรมอย่างต่อเนื่อง

บริษัท แพลน ครีเอชันส์ จำกัด ได้รับรางวัลถ้วยพระราชทานสมเด็จพระเทพรัตนราชสุดาฯ สยามบรมราชกุมารี ในการประกวดผลงานตามปรัชญาของเศรษฐกิจพอเพียง ครั้งที่ 2 ซึ่งสำนักงานคณะกรรมการพิเศษเพื่อประสานงานโครงการอันเนื่องมาจากพระราชดำริ (สำนักงาน กปร.) และภาคีจัดขึ้นเมื่อปี 2552 และในปี 2556 ได้อาสาเป็นศูนย์เรียนรู้เศรษฐกิจพอเพียงสำนักงาน กปร. เนื่องจากมีศักยภาพและความพร้อมในการถ่ายทอดและเป็นแหล่งเรียนรู้การน้อมนำประยุกต์ใช้ปรัชญาของเศรษฐกิจพอเพียงด้านธุรกิจ

สำนักงาน กปร. จัดพิมพ์คู่มือการประยุกต์ใช้ปรัชญาของเศรษฐกิจพอเพียง ประเภทธุรกิจขนาดกลาง บริษัท แพลน ครีเอชันส์ จำกัด ฉบับนี้ เป็นการจัดพิมพ์ครั้งที่ 2 เนื่องจากยังคงมีความต้องการใช้คู่มือส่งเสริมสนับสนุนและสร้างความเข้าใจการน้อมนำใช้ปรัชญาของเศรษฐกิจพอเพียงในภาคธุรกิจ

ท้ายนี้ สำนักงาน กปร. ขอขอบคุณบริษัท แพลน ครีเอชันส์ จำกัด ที่สนับสนุนข้อมูลและรูปภาพประกอบ และหวังเป็นอย่างยิ่งว่าคู่มือฉบับนี้จะเป็นแรงกระตุ้นให้ผู้ประกอบการ นักธุรกิจ หันมาทำธุรกิจตามปรัชญาของเศรษฐกิจพอเพียง เพื่อสร้างความสุข สมดุล และยั่งยืน ให้แก่ตนเองและองค์กร

สำนักงาน กปร.

ธันวาคม 2560



ข้อมูลพื้นฐาน

ชื่อบริษัท : บริษัท แพลน ครีเอชันส์ จำกัด

ปีที่เริ่มดำเนินการ : 2524

ลักษณะสินค้าและบริการ : ผลิตและจำหน่ายของเล่นไม้

สถานที่ตั้ง : เลขที่ 8 หมู่ 8 ถนนตรัง-ปะเหลียน อำเภอย่านตาขาว จังหวัดตรัง 92140

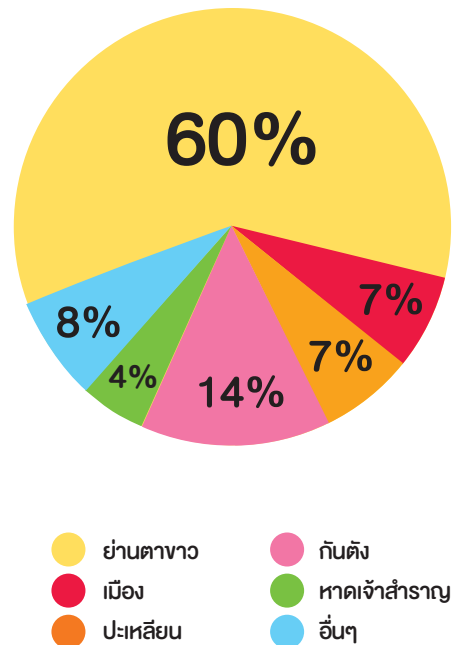
โทรศัพท์ : 0 2237 9070

จุดเริ่มต้นความสำเร็จ

บริษัท แพลน ครีเอชันส์ จำกัด เป็นบริษัทที่ถือหุ้นโดยคนไทยทั้งหมด ก้าวแรกของแพลนทอยส์ได้เริ่มต้นจากการทดลองผลิตในห้องแถวเล็กๆ ย่านลาดพร้าว ต่อมาได้ขยายโรงงานไปที่ซอยนารายณ์

ในปี 2527 ซึ่งนับเป็นจุดเริ่มต้นในการก้าวเข้ามาสู่อุตสาหกรรมการผลิตของเล่นไม้อย่างเต็มตัว ในปี 2529 สินค้าแพลนทอยส์ เริ่มเป็นที่รู้จักไปทั่วโลก จึงมีการคิดขยายโรงงานไปยังนิคมอุตสาหกรรมเมืองใหม่บางพลี ในปี 2527 จนกระทั่งปี 2533 ได้มีการเริ่มสร้างโรงงานที่จังหวัดตรัง และได้ย้ายฐานการผลิตทั้งหมดมายังจังหวัดตรัง ในปี 2543 โดยมีสาเหตุหลักในการย้ายคือ เพื่ออยู่ใกล้แหล่งวัตถุดิบหลัก คือ ไม้ยางพารา รวมถึงบริษัทฯ ต้องการสร้างงานให้แก่คนในท้องถิ่นด้วย ในปัจจุบันบริษัทฯ มีพนักงานที่เป็นคนท้องถิ่นถึง 95% โดยเป็นพนักงานที่อาศัยอยู่ในพื้นที่อำเภอย่านตาขาว ซึ่งเป็นที่ตั้งของโรงงานถึง 60%

สัดส่วนพนักงานแยกตามอำเภอในจังหวัดตรัง



แรงบันดาลใจในการประยุกต์ใช้ปรัชญาของเศรษฐกิจพอเพียง

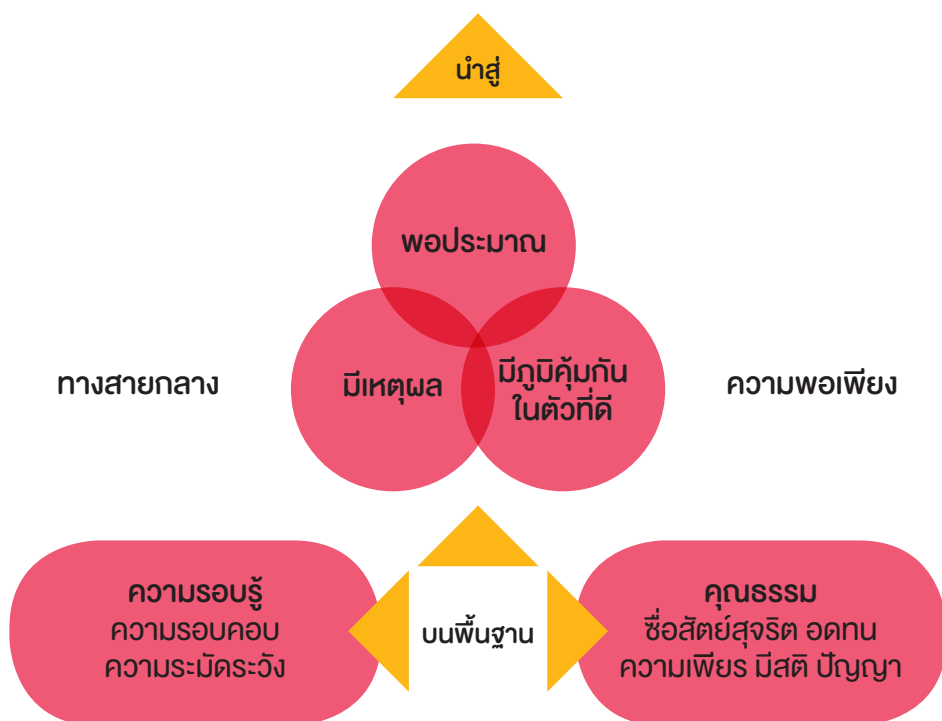
บริษัท แพลน ครีเอชันส์ จำกัด ประสบปัญหาจากการที่พันธมิตรในสหรัฐอเมริกา ซึ่งเป็นผู้แทนจำหน่ายรายใหญ่ประสบปัญหาวิกฤตการณ์การเงิน ส่งผลกระทบต่อเนื่องมายังบริษัทฯ ต่อมาในปี 2551 ได้รับผลกระทบจากวิกฤตเศรษฐกิจในสหรัฐอเมริกา ทำให้ส่งผลกระทบต่อคำสั่งซื้อ และการวางแผนการผลิตของบริษัทฯ นอกจากนี้ในปี 2555 มีนโยบายการปรับค่าแรงขั้นต่ำ จึงส่งผลกระทบต่อต้นทุนการผลิต และความสามารถในการแข่งขันกับตลาดต่างประเทศ ทำให้บริษัทฯ ได้นำหลักปรัชญาของเศรษฐกิจพอเพียงมาใช้ในการดำเนินธุรกิจโดยมีเป้าหมายให้เป็นองค์กรที่ขับเคลื่อนด้วยระบบคุณค่า มีคุณภาพ ประสิทธิภาพ

และเป็นผู้นำในธุรกิจของเล่นที่มีคุณภาพ สร้างสรรค์ และเป็นมิตรกับสิ่งแวดล้อม โดยมีกำไรเพื่อขยายธุรกิจ แบ่งปันผู้เกี่ยวข้อง และแสดงการรับผิดชอบต่อสังคมและสิ่งแวดล้อม บริษัทฯ เป็นผู้ผลิตรายแรกของโลกที่นำไม้ยางพารามาใช้ในการผลิตของเล่น โดยไม้ยางพาราดังกล่าวเป็นไม้ยางพาราที่มีอายุเกิน 25 ปี และหมดอายุการให้น้ำยางแล้ว ซึ่งเดิมจะถูกตัดทิ้ง และเผาแปรสภาพเป็นถ่าน แต่แพลนทอยส์ได้เพิ่มคุณค่าให้กับไม้ยางพาราเหล่านี้ ด้วยการนำมาทำของเล่นไม้ที่ผ่านกระบวนการและกรรมวิธีพิเศษในการรักษาเนื้อไม้โดยไม่ใช้สารเคมี ทำให้อายุการใช้งานของแพลนทอยส์มีความปลอดภัยสูงสุดสำหรับเด็ก

การประยุกต์ใช้ปรัชญาของเศรษฐกิจพอเพียง

ประเทศชาติ ประชาชน
สมดุล ยั่งยืน พร้อมรับการเปลี่ยนแปลง

มีภูมิคุ้มกันในด้านวัตถุ • สังคม • สิ่งแวดล้อม • วัฒนธรรม



ที่มา : มูลนิธิสถาบันวิจัยและพัฒนาประเทศตามปรัชญาของเศรษฐกิจพอเพียง,
สำนักงานคณะกรรมการพัฒนาการเศรษฐกิจและสังคมแห่งชาติ, 2555

ความพอประมาณ

ดำเนินธุรกิจเฉพาะด้านที่ถนัดและเชี่ยวชาญ คือ ของเล่นไม้และเฟอร์นิเจอร์ที่ผลิตจากไม้เท่านั้น และขยายธุรกิจโดยการลงทุนจากเงินกู้ยืมและเงินกำไรสะสมในสัดส่วนที่เหมาะสม มีการจัดทำแผนวิเคราะห์การลงทุนใหม่ ระยะเวลาคืนทุน และแผนการชำระหนี้ และจัดค้ำทุ่น ก่อนการตัดสินใจลงทุนทุกครั้ง มีการประชุมกลยุทธ์ภายในองค์กร เพื่อให้ระดับบริหารรับทราบถึงนโยบายการดำเนินงานในแต่ละปี รวมทั้งมีการกำหนดยอดขายในแต่ละปีเพื่อใช้เป็นตัวกำหนดทิศทางของตลาดและความเติบโตของธุรกิจอย่างต่อเนื่อง โดยมีการแบ่งปันส่วนรายได้ไปยังผู้มีส่วนเกี่ยวข้องทางธุรกิจและผู้มีส่วนได้เสีย ด้วยการจัดสรรผลกำไรที่ได้จากผลประกอบการ 50% จะแบ่งปันให้แก่พนักงานและผู้ถือหุ้น 10% ของกำไรจะนำมาแบ่งปันเพื่อทำโครงการที่รับผิดชอบต่อสังคมและโครงการเพื่อสิ่งแวดล้อม ส่วนที่เหลือจะนำมาเป็นทุนในการดำเนินงานและการขยายธุรกิจ นอกจากนี้ยังใช้ทรัพยากรอย่างประหยัดและมีคุณค่าสูงสุด โดยยึดหลัก 4 R คือ Reduce, Reuse, Recycle, Rethink เช่น นำไม้ยางพาราที่หมดอายุการให้น้ำยางแล้วมาเพิ่มคุณค่าโดยผลิตเป็นของเล่น ออกแบบกล่องให้เหลือพื้นที่ว่างในกล่องน้อยที่สุดเพื่อประหยัดการใช้กระดาษ ในส่วนของกระดาษที่ใช้แล้วนั้น นำมาผ่านการรีไซเคิลโดยผสมขี้เลื่อยและแบ่ง ผลิตเป็นบรรจุภัณฑ์ใส่ของเล่น



ความมีเหตุผล

บริษัทฯ ได้รับการสั่งซื้อมากขึ้น จึงก่อสร้างอาคารผลิตเพิ่มอีกหนึ่งหลังเพื่อรองรับการเพิ่มขึ้นของปริมาณการผลิตในปี 2550 บริษัทฯ ใช้เครื่องจักรทันสมัยในกระบวนการผลิต เพื่อเพิ่มประสิทธิภาพ ประหยัดเวลา และลดต้นทุน อีกทั้งยังทำให้เกิดความถูกต้องแม่นยำมากยิ่งขึ้น และให้ความสำคัญกับผลิตภัณฑ์ทั้งในด้านคุณภาพและความปลอดภัย โดยผลิตภัณฑ์จากแปลนทอยส์ได้รับการรับรองมาตรฐานจากหลายสถาบัน อาทิ ASTM (มาตรฐานสหรัฐอเมริกา), EN71 (มาตรฐานยุโรป) และ CARB PHRASE II ซึ่งเป็นการรับรองเกี่ยวกับสารฟอร์มัลดีไฮด์ ซึ่งเป็นส่วนประกอบในการผลิตสินค้าจากไม้ ไม่ว่าจะเป็นเฟอร์นิเจอร์ พื้น หรือของเล่น นอกจากนี้ยังผลิตสินค้าที่ปลอดภัยต่อชีวิตและสุขอนามัยของทุกฝ่าย ไม่ว่าจะเป็นผู้ผลิต ผู้บริโภค หรือชุมชน และคำนึงถึงคุณภาพของสินค้า ให้มี



ความปลอดภัยจากการใช้สินค้าอย่างสูงสุด โดยปัจจุบันมีการสั่งซื้ออุปกรณ์ในการตรวจสอบคุณภาพเพื่อให้สินค้ามีมาตรฐานในระดับสากล เช่น Hand-held XRF และ Thermo Scientific NITON® Analyzers ซึ่งเป็นอุปกรณ์สำหรับการตรวจสอบค่าโลหะหนักในวัตถุดิบขาเข้าว่าอยู่ในระดับที่ปลอดภัยหรือไม่ มีระบบการจัดการน้ำทิ้ง ระบบการจัดการเศษไม้ ชี้เลื่อย และฝุ่นไม้ มีส่วนร่วมในโครงการอนุรักษ์พลังงาน โดยมีการใช้พลังงานทดแทนจากแสงอาทิตย์ และพลังงานชีวมวล และเข้าร่วมโครงการส่งเสริมการอนุรักษ์พลังงานในรูปแบบมาตรการอุดหนุนผลการประหยัดพลังงาน ซึ่งได้รับการสนับสนุนจากกรมพัฒนาพลังงานทดแทนและอนุรักษ์พลังงาน (พพ.) กระทรวงพลังงาน โดยมีการเปลี่ยนหลอดไฟเป็นหลอดประหยัดพลังงาน LED เพื่อกระตุ้นให้เกิดการใช้พลังงานอย่างมีประสิทธิภาพ รวมถึงลดค่าไฟฟ้าของสถานประกอบการ

ภูมิคุ้มกันในตัวที่ดี

บริษัทฯ มีตราสินค้าของตนเองที่ได้รับการยอมรับจากทั่วโลก ผลิตภัณฑ์ของแปลนทอยส์ทุกชิ้นถูกออกแบบจากทีมนักออกแบบชาวไทยทั้งหมดและใช้วัตถุดิบในท้องถิ่นและในประเทศถึง 98% โดย 73% เป็นวัตถุดิบที่นำมาจากเขตรัศมี 30 กิโลเมตรรอบโรงงาน และใช้วัตถุดิบนำเข้าเพียงแค่ 2% โดยปัจจุบันได้ขยายตลาดสู่สากลรวมแล้วกว่า 69 ประเทศทั่วโลก บริษัทฯ ให้ความสำคัญกับการบริหารความเสี่ยงโดยการวางแผนดำเนินธุรกิจเป็น 2 ระยะ คือ แผนระยะสั้นและแผนระยะยาว นอกจากนี้ ยังมีการกระจายความเสี่ยงในด้านต่างๆ ดังนี้

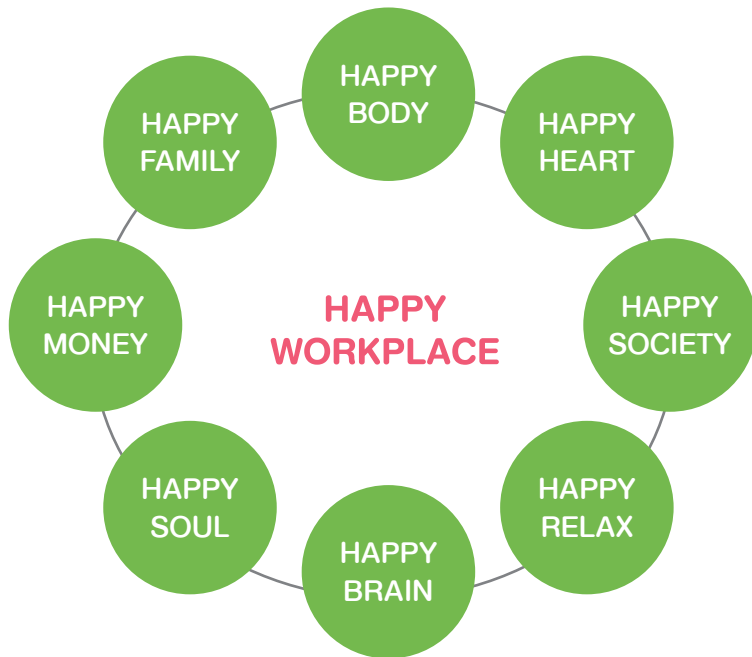
- ด้านการเงิน ใช้หลักการประกันความเสี่ยงโดยการซื้ออัตราแลกเปลี่ยนล่วงหน้าเพื่อรักษาเสถียรภาพของอัตราแลกเปลี่ยน และมีการกำหนดการขายโดยใช้สกุลเงินหลายสกุลตามสภาพตลาดในแต่ละโซนที่จัดจำหน่าย

- ด้านการตลาด เพิ่มขีดความสามารถในตลาดใหม่ โดยเฉพาะอย่างยิ่งตลาดเอเชีย และขยายกลุ่มสินค้าและประเภทของสินค้า เช่น WaterPlay, PlanMini™, Essential Series รวมถึงการขยายการตั้งสำนักงานตัวแทนจำหน่ายเพื่อให้สามารถส่งเสริมการขายได้อย่างเต็มที่ รวมถึงควบคุมค่าใช้จ่ายด้านการตลาด และติดตามบริหารลูกหนี้ได้เอง



- ด้านกระบวนการภายใน ปรับปรุงกระบวนการผลิตเพื่อเปลี่ยนจากผลิตสินค้าออกมาเพื่อขายเป็นผลิตสินค้าตามความต้องการของผู้ซื้อ และปรับกระบวนการทำงานจากลำดับชั้น เป็นทำงานแบบทีม มีการกระจายแหล่งซื้อวัตถุดิบและกระจายงานให้บุคคลภายนอก โดยประเมินตามศักยภาพ

- ด้านการเรียนรู้และพัฒนา โดยนำความรู้ของบุคลากรเปลี่ยนสู่ความรู้ขององค์กรโดยรวม จัดทำโครงการองค์กรเปี่ยมสุข เพื่อให้พนักงานอยู่ในองค์กรด้วยความสุข มีการบริหารงานโดยมีการรวมตัวกันของแต่ละฝ่าย เพื่อร่วมกันทำโครงการต่างๆ



บริษัทฯ คิดค้นนวัตกรรมใหม่ๆ เพื่อพัฒนาผลิตภัณฑ์ของเล่นเด็กที่เป็นมิตรต่อสิ่งแวดล้อม โดยมุ่งมั่นที่จะใช้ประโยชน์จากวัตถุดิบต่างๆ ให้เกิดประโยชน์สูงสุด เช่น โครงการขึ้นรูปไม้อัดไค้ การนำน้ำยางมาใช้ผลิตของเล่น โครงการขี้เลื่อยอัด โครงการน้ำส้มคว้นไม้





นอกจากนี้ยังมีนวัตกรรม PlanWood™ หรือวัตถุดิบใหม่ที่เกิดจากการนำเอาเศษวัตถุดิบเหลือใช้จากกระบวนการผลิต เช่น เศษซีลื้อย หรือ กิ่ง ก้าน และรากของต้นยางมาบด แล้วใช้ความร้อนในการอัดขึ้นรูปทรงเป็นของเล่น แทนการกำจัดทิ้ง นวัตกรรมนี้ช่วยเพิ่มมูลค่าให้กับผลิตภัณฑ์ เนื่องจากผู้ออกแบบสามารถออกแบบของเล่นได้หลากหลายมากขึ้น และยังเป็นทางเลือกให้กับผู้บริโภคที่ตระหนักในเรื่องสิ่งแวดล้อม เนื่องจาก PlanWood™ ช่วยลดขั้นตอนการผลิต จึงส่งผลให้ปริมาณการปล่อยก๊าซคาร์บอนไดออกไซด์จากกระบวนการผลิตลดลง ซึ่งนำไปสู่การก้าวเป็นบริษัทที่ลดปริมาณการปล่อยก๊าซเรือนกระจก นอกจากนี้ยังเป็นผู้ผลิตรายแรกๆ ที่คิดค้นของเล่นไม้ที่สามารถเล่นกับน้ำได้ เนื่องจากไม้ PlanWood™ นั้นมีความหนาแน่นอย่างมาก

มีการนำหลักประสิทธิภาพเชิงนิเวศเศรษฐกิจ (Eco Efficiency) มาปรับใช้เพื่อพัฒนากระบวนการผลิตให้ยั่งยืน โดยการสร้างสมดุลของ 3 องค์ประกอบหลัก คือ กำไร สิ่งแวดล้อม และคน อีกทั้งยังมุ่งเน้นการออกแบบเชิงนิเวศเศรษฐกิจ (Eco Design) เพื่อการออกแบบที่ยั่งยืน (Sustainable Design) รวมทั้งนำผลกระทบต่อสิ่งแวดล้อมและสังคม มากำหนดเป็นตัวแปรในการออกแบบพัฒนาผลิตภัณฑ์ โดยพิจารณาตั้งแต่การอนุรักษ์ป่าที่เป็นต้นกำเนิดของไม้ยางพารา กระบวนการออกแบบ การผลิต การจัดส่งสีเขียว (Green Logistics) ตลอดจนช่วงหมดอายุการใช้งานของผลิตภัณฑ์ อีกทั้งยังคิดค้นประดิษฐ์เครื่องจักรเอง เพื่อลดขั้นตอนหรือนำเอาเครื่องจักรหลายๆ เครื่องมาประยุกต์เป็นเครื่องจักรที่สามารถผลิตชิ้นงานได้สำเร็จภายในเครื่องเดียว โดยเครื่องจักรที่คิดค้นขึ้นมาชิ้นนั้น เน้นประโยชน์ในการใช้งาน และความปลอดภัยของผู้ใช้งานด้วย อาทิ เครื่องขึ้นรูปไม้กกลม เช่น ล้อจระเข้ ฝาปิดกล่องกระดาษไม้กกลม ล้วนสร้างขึ้นมาเพื่อรองรับเศษไม้

จากงานกลึง ซึ่งเหลือเศษจากขั้นตอนสุดท้ายในกระบวนการผลิต โดยนำมาตัดย่อยๆ ตามขนาดความหนาของชิ้นงาน นอกจากนี้บริษัทยังได้พัฒนากระบวนการผลิตโดยลดขั้นตอนการทำงานของแรงงานคนจาก 4 ขั้นตอน คือ งานตัดแปดข้าง 2 ด้าน งานเจาะร่องเท้า งานเข้ารูแขน และงานตัดแบ่งลำตัวท่อนบน-ท่อนล่าง 45 องศา มารวมในเครื่องเดียวกัน โดยใช้วัตถุดิบที่เป็นมิตรต่อสิ่งแวดล้อมเพื่อให้สอดคล้องกับความต้องการของตลาดและผู้บริโภค เช่น ใช้กาว E-Zero ซึ่งผ่านการรับรองมาตรฐานระดับสากล ใช้สีปลอดสารพิษ (Water Based, Non-Toxic Colors) ใช้บรรจุภัณฑ์ที่สามารถนำกลับมาใช้ใหม่ได้ ใช้กระดาษรีไซเคิลกับงานพิมพ์ แค็ตตาล็อก แผ่นพับ ถุงกระดาษ นามบัตร และใช้หมึกพิมพ์ที่ทำจากถั่วเหลือง (Soy Ink, Water Based Ink)

การบริหารทรัพยากรบุคคลแนวใหม่ที่ให้ความสำคัญกับการพัฒนาพนักงานอย่างต่อเนื่อง โดยไม่มีนโยบายการปลดพนักงานออก ดูแลพนักงานให้มีความก้าวหน้าในอาชีพ ให้โอกาสกับพนักงานที่มีความรู้ความสามารถ และมีศักยภาพได้บรรจุในตำแหน่งที่ว่าง มีการจัดทำมาตรฐานในการคำนวณค่าจ้างให้กับพนักงานตามขีดความสามารถและผลงาน

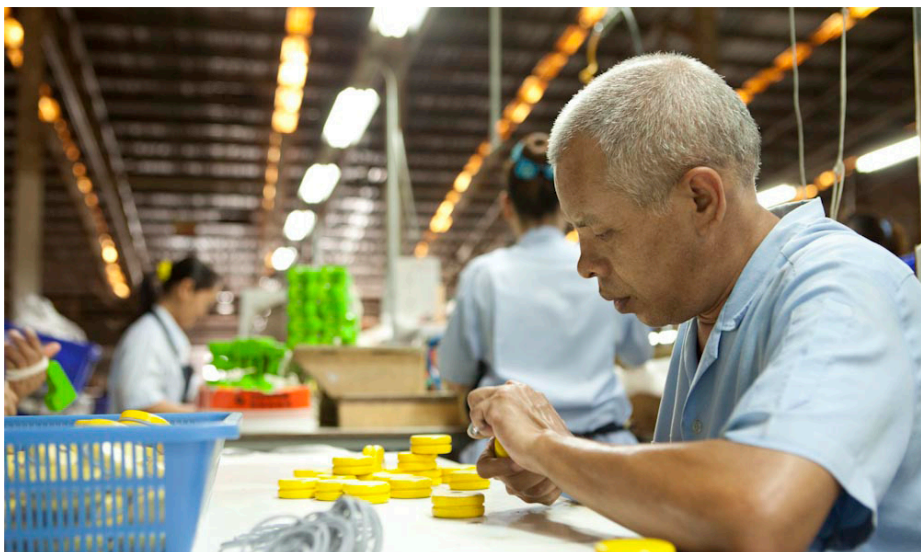
ความรู้

มีการพัฒนาระบบการบริหารองค์ความรู้ ในองค์กรและต่อยอดสู่องค์กรแห่งการเรียนรู้ และพัฒนานวัตกรรมในทุกๆ ด้านอย่างต่อเนื่อง โดยให้ความสำคัญต่อการพัฒนาขีดความสามารถของพนักงานทั้งในระดับปฏิบัติการ และระดับบริหาร ทั้งทางตรง และทางอ้อม เช่น ให้ความรู้เกี่ยวกับงานที่ทำ และความรู้อื่นๆ ที่สามารถนำไปประยุกต์ใช้ได้ในอนาคต การพัฒนาเพื่อเพิ่มขีดความสามารถให้กับหัวหน้างาน และเจ้าหน้าที่ โดยร่วมกับสำนักงานคณะกรรมการการอาชีวศึกษา และวิทยาลัยเทคนิคตรัง โดยจัดการเรียนการสอนระดับประกาศนียบัตรชั้นสูง สาขาวิชาอุตสาหกรรม เครื่องเรือนและงานไม้ภายในโรงงาน นอกจากนี้ ยังมีการแบ่งปันความรู้ระหว่างธุรกิจเพื่อให้เป็นแบบอย่างขององค์กรที่มีความรับผิดชอบต่อสังคมและสิ่งแวดล้อม โดยให้คำแนะนำเกี่ยวกับการดำเนินกิจการแบบ “สีเขียว” ให้กับผู้มีส่วนเกี่ยวข้องได้รับทราบ เช่น เชิญชวนผู้มีส่วนเกี่ยวข้องทั้งในระดับตัวแทนจำหน่าย และผู้ขายปลีก มาเยี่ยมชมโรงงาน การผลิตของเล่นเพื่อเด็กพิเศษ โดยใช้ความรู้และประสบการณ์ที่มีมาพัฒนา ออกแบบ และผลิตของเล่น เพื่อเสริมสร้างพัฒนาการทั้งทางด้านร่างกายและจิตใจ ให้เป็นไปอย่างเหมาะสม โดยแบ่งของเล่นออกเป็น 3 ชนิด ดังนี้

- บล็อกเสียง -> สำหรับเด็กที่มีความบกพร่องทางสายตา
- ฟินบอล -> สำหรับเด็กออทิสติก
- ฝึกล้อและนอนฝึกล้อ -> สำหรับเด็กที่มีความพิการอย่างถาวรของสมอง หรือโรคสมองพิการ



นอกจากนี้ ยังมีการจัดทำโครงการที่มุ่งเน้นการทำกิจกรรมที่เป็นการพัฒนา และเพิ่มศักยภาพของเยาวชนเป็นหลัก เช่น พิพิธภัณฑสถานของเล่นเด็ก โครงการของเล่นพบชุมชน โดยนำของเล่นที่เหมาะสมกับวัยไปมอบให้เยาวชนในชุมชนต่างๆ เพื่อส่งเสริมให้พวกเขา รักการเรียนรู้ และได้มีพัฒนาการในด้านต่างๆ ผ่านการเล่น อาทิ การวาดภาพบนแผ่นไม้ การประดิษฐ์ของเล่นจากเศษไม้และขยะตามจินตนาการ นอกจากนี้ ยังมีการจัดกิจกรรมต่างๆ เพื่อสร้างความสุข ความสนุกสนานให้กับเด็กๆ และผู้ปกครองในชุมชน



คุณธรรม

การดำเนินงานของบริษัท มีความโปร่งใสต่อผู้มีส่วนได้ส่วนเสียทั้งหมด สามารถเข้ามาตรวจสอบข้อมูลต่างๆ ได้ ให้ความสำคัญโดยยึดมั่นในคุณธรรม มีการทำกิจกรรมที่เป็นประโยชน์ต่อสังคมและสิ่งแวดล้อมอย่างต่อเนื่อง เช่น ช่วยเหลือพนักงานและชุมชนในเขตอำเภอย่านตาขาวเมื่อครั้งประสบภัยน้ำท่วม ได้ร่วมเป็นส่วนหนึ่งในการสืบทอดประเพณีชักพระ ซึ่งเป็นประเพณีที่มีในภาคใต้เท่านั้น อีกทั้งยังมีการรดน้ำดำหัวผู้สูงอายุที่อยู่บริเวณรอบโรงงาน เป็นต้น นอกจากนี้มีการจัดทำโครงการสร้างงานด้านเย็บปักถักร้อยให้กับกลุ่มแม่บ้านในชุมชนจังหวัดตรัง เพื่อส่งเสริมให้ชาวบ้านได้ใช้เวลาว่างให้เป็นประโยชน์ และยังเป็นการกระจายรายได้ภายในชุมชนอีกด้วย และมีการจ้างงานผู้ด้อยโอกาส เช่น ผู้พิการทางสายตา เพื่อเสริมสร้างโอกาสในการพัฒนาทักษะการทำงานและรายได้ให้แก่พวกเขา ซึ่งมีส่วนช่วยให้พวกเขาสามารถเลี้ยงตัวเองได้ในอนาคต ผู้ด้อยโอกาสส่วนใหญ่สามารถทำงานอยู่ในสายการผลิตได้เป็นอย่างดีเช่นเดียวกับพนักงานทั่วไป

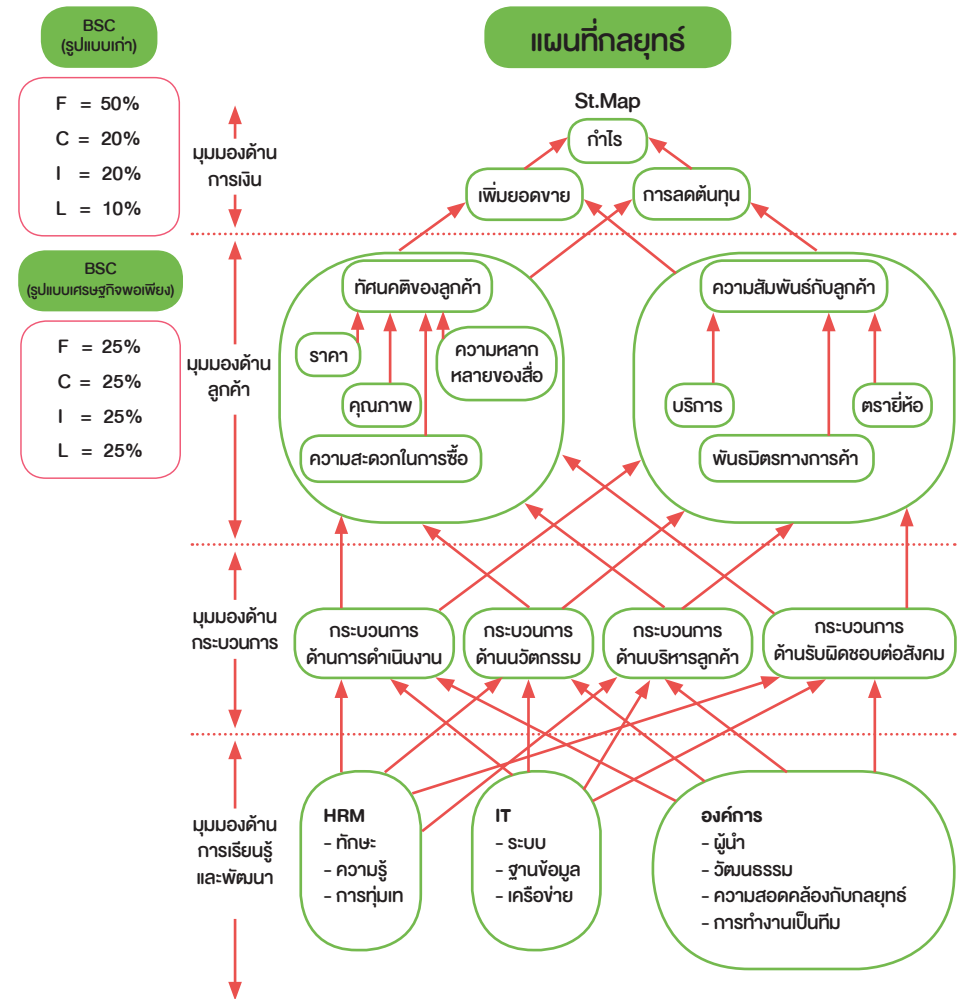


บริษัท ได้ร่วมกิจกรรมกับหน่วยงานราชการ เช่น อบต. ในการแข่งขันกีฬา ปลูกป่า และเก็บขยะริมชายทะเล เป็นต้น รวมทั้งมีการตั้งชมรมแปลนอาสา เพื่อให้พนักงานได้ดำเนินกิจกรรมทางสังคมตามที่ต้องการ และส่งเสริมการออมผ่านสหกรณ์ออมทรัพย์ เพื่อแก้ปัญหาหนี้ของระบบของพนักงาน



ผลสำเร็จจากการประยุกต์ใช้ปรัชญาของเศรษฐกิจพอเพียง

บริษัทได้ปรับรูปแบบการบริหารงานจากที่เคยประยุกต์ใช้แนวคิด การวัดผลงานเชิงดุลยภาพ (Balanced Scorecard : BSC) ที่ใช้สำหรับการบริหารผลการปฏิบัติงาน มาเป็นรูปแบบใหม่ คือรูปแบบเศรษฐกิจพอเพียง บริษัทจึงได้ทำการปรับกลยุทธ์ให้สอดคล้องกับหลักการของปรัชญาของเศรษฐกิจพอเพียง ทำให้เกิดการเติบโตอย่างสมดุล ซึ่งแปลนทอยส์เชื่อว่า จะช่วยสร้าง ความยั่งยืนให้กับบริษัทฯ ได้เป็นอย่างดี สามารถสร้างตราสินค้าเองจนสามารถแข่งขันในระดับโลกได้ มีการจัดสรรกำไรไปใช้ในโครงการเพื่อสังคมและสิ่งแวดล้อม มีการปลูกป่าทดแทน พัฒนาพนักงานอย่างต่อเนื่อง โดยให้ทุนการศึกษาต่อในระดับต่างๆ และมีความก้าวหน้าในอาชีพที่ชัดเจน ส่งเสริมการสร้างนวัตกรรมและผลิตภัณฑ์ใหม่ๆ โดยพนักงาน



- **Financial Perspective (F)** -> ระบบการเงินที่คำนึงถึงความพอเพียง โดยไม่ได้มุ่งเน้นแต่ผลกำไรสูงสุด
- **Customer Perspective (C)** -> รักษาลูกค้าเก่าและหาลูกค้าใหม่โดยการใช้หลัก 4P โดยคำนึงถึงแนวคิด ผลิตภัณฑ์ที่เป็นมิตรต่อสิ่งแวดล้อม การตลาดสีเขียวเพื่อสร้างความจงรักภักดีต่อตราสินค้า
- **Internal Business Process (I)** -> สร้างกระบวนการจัดการภายในที่มีคุณค่า
- **Learning and Growth (L)** -> คำนึงถึงเรื่องการพัฒนาคน เนื่องจากนวัตกรรม ล้วนเกิดขึ้นจากคน ดังนั้น การบริหารให้พนักงานเป็นคนดี มีคุณภาพและมีคุณธรรมตามหลักปรัชญาของเศรษฐกิจพอเพียงจะก่อให้เกิดนวัตกรรมทางสังคมที่ดี

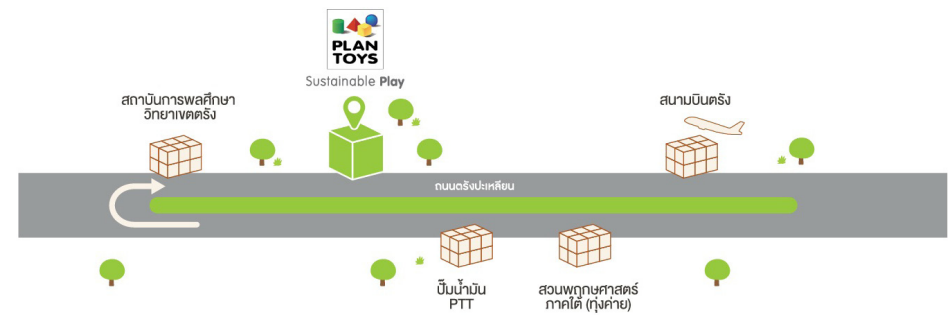
รางวัลความสำเร็จ

- ปี 2547 และ 2551 รางวัลจากรัฐบาลไทยในฐานะที่เป็นองค์กรที่มีการจ้างงานผู้ด้อยโอกาส (Outstanding Award for Corporate With the Employment of People With Disabilities)
- ปี 2552 รางวัลด้วยพระราชทานสมเด็จพระเทพรัตนราชสุดาฯ สยามบรมราชกุมารี จากการประกวดผลงานตามปรัชญาของเศรษฐกิจพอเพียง ครั้งที่ 2 สำนักงานคณะกรรมการพิเศษเพื่อประสานงานโครงการอันเนื่องมาจากพระราชดำริ (สำนักงาน กปร.)

แผนที่



โรงงานตรัง



รายชื่อศูนย์การเรียนรู้ และบอร์ดติดต่อทั้ง 47 แห่ง ตามภาคต่างๆ ทั่วประเทศ

| ลำดับ | ศูนย์เรียนรู้เศรษฐกิจพอเพียง สำนักงาน กปร. | ประเภท | จังหวัด | โทรศัพท์ |
|----------------|--|-----------------------------------|------------|---------------|
| ภาคกลาง | | | | |
| 1. | นายประมาณ ประสงค์สันต์ | ประชาชนในพื้นที่ห่างไกลและกั้นดาร | กาญจนบุรี | 08 7903 0912 |
| 2. | นายวินัย สุวรรณไตร | ประชาชนทั่วไป | ฉะเชิงเทรา | 09 8816 2825 |
| 3. | นายสำรอง แดงพลับ | เกษตรกรทฤษฎีใหม่ | เพชรบุรี | 08 9076 4325 |
| 4. | นายณรงค์ บัวสี | เกษตรกรทฤษฎีใหม่ | กรุงเทพฯ | 08 7357 6999 |
| 5. | นายยวง เขียวนิล | เกษตรกรทฤษฎีใหม่ | นนทบุรี | 08 1929 9159 |
| 6. | นายปรีชา เหมภรณ์ | เกษตรกรทฤษฎีใหม่ | กรุงเทพฯ | 08 5059 3555 |
| 7. | กลุ่มส่งเสริมและผลิตพันธุ์ข้าว ชุมชนบ้านไทรใหญ่ | กลุ่มเกษตรทฤษฎีใหม่ | นนทบุรี | 08 0076 8989 |
| 8. | ชุมชนบางรักน้อย | ชุมชนเศรษฐกิจพอเพียง | นนทบุรี | 08 1316 0805 |
| 9. | ชุมชนเพชรารุช พัน.2 | ชุมชนเศรษฐกิจพอเพียง | กรุงเทพฯ | 0 2521 1190 |
| 10. | เรือนจำชั่วคราวเขากลิ้ง | หน่วยงานภาครัฐในส่วนภูมิภาค | เพชรบุรี | 0 3246 5171 |
| 11. | ธนาคารเพื่อการเกษตร และสหกรณ์การเกษตร (ธ.ก.ส.) กรมราชทัณฑ์ | หน่วยงานภาครัฐในส่วนกลาง | กรุงเทพฯ | 0 2280 0180 |
| 12. | บริษัท ของเดอริไทย | หน่วยงานภาครัฐในส่วนกลาง | กรุงเทพฯ | 0 2967 5719 |
| 13. | ออร์แกนิกฟู้ด จำกัด | ธุรกิจขนาดย่อม | สุพรรณบุรี | 0 2967 1200-1 |
| 14. | กลุ่มสตรีผลิตภัณฑ์ของใช้ในครัวเรือน | ธุรกิจขนาดย่อม | เพชรบุรี | 08 9515 1128 |
| 15. | ห้างหุ้นส่วนจำกัด สมศักดิ์แกล่งเซอร์วิส | ธุรกิจขนาดย่อม | ระยอง | 0 3867 1382 |
| 16. | บริษัท บารูม ดีไซน์ จำกัด | ธุรกิจขนาดกลาง | ปทุมธานี | 0 2683 7322-3 |
| 17. | บริษัท บางจากปิโตรเลียม จำกัด (มหาชน) | ธุรกิจขนาดใหญ่ | กรุงเทพฯ | 0 2335 4658 |
| 18. | บริษัท ซีเอ็ดยูเคชั่น จำกัด (มหาชน) | ธุรกิจขนาดใหญ่ | กรุงเทพฯ | 0 2739 8000 |
| 19. | บริษัท โทเทิล แอ็คเซ็ส คอมมูนิเคชั่น จำกัด (มหาชน) | ธุรกิจขนาดใหญ่ | กรุงเทพฯ | 0 2202 8000 |

ภาคตะวันออกเฉียงเหนือ

| | | | | |
|-----|--|-----------------------------------|------------|--------------|
| 1. | นายทวี ประหา | ประชาชนในพื้นที่ห่างไกลและกั้นดาร | มุกดาหาร | 09 9914 3917 |
| 2. | นายแสนหมั่น อินทรไชยา | ประชาชนทั่วไป | อุดรธานี | 08 6167 8524 |
| 3. | นายสุนัน ฝ้าหอม | ประชาชนทั่วไป | ขอนแก่น | 08 0186 8617 |
| 4. | นายจันทรีที่ ประทุมภา | เกษตรกรทฤษฎีใหม่ | นครราชสีมา | 08 9948 4737 |
| 5. | นางพิมพ์ ไถตันคำ | เกษตรกรทฤษฎีใหม่ | สกลนคร | 08 0748 3133 |
| 6. | นายบุญแทน เหลาสุพะ | เกษตรกรทฤษฎีใหม่ | เลย | 08 3346 0287 |
| 7. | กลุ่มข้าวคุณค่า ชวนาคคุณธรรม | กลุ่มเกษตรทฤษฎีใหม่ | ยโสธร | 08 7872 1672 |
| 8. | กลุ่มเกษตรกรรมยั่งยืนอำเภอกันทรวิชัย | กลุ่มเกษตรทฤษฎีใหม่ | มหาสารคาม | 08 9618 4075 |
| 9. | ชุมชนบ้านท่าเรือ | ชุมชนเศรษฐกิจพอเพียง | นครพนม | 08 1975 3378 |
| 10. | โรงเรียนราชประชานุเคราะห์ 51 (ศึกษาศงเคราะห์นางรอง) | หน่วยงานภาครัฐในส่วนภูมิภาค | บุรีรัมย์ | 04 4631 883 |

| ลำดับ | ศูนย์เรียนรู้เศรษฐกิจพอเพียง สำนักงาน กปร. | ประเภท | จังหวัด | โทรศัพท์ |
|-----------------|---|-----------------------------------|--------------|----------------|
| 11. | บริษัท โสมภัส เอ็นจิเนียริง (2005) จำกัด | ธุรกิจขนาดกลาง | มหาสารคาม | 08 1052 1270 |
| ภาคเหนือ | | | | |
| 1. | นายผล มีศรี | ประชาชนในพื้นที่ห่างไกลและกั้นดาร | พะเยา | 08 7174 9928 |
| 2. | นายสุพจน์ โคมณี | ประชาชนทั่วไป | นครสวรรค์ | 08 1041 0911 |
| 3. | นายสมมาตร บุญฤทธิ์ | ประชาชนทั่วไป | กำแพงเพชร | 08 6207 1285 |
| 4. | นางเป็ริยวจันทร์ ต๊ะตันยาง | เกษตรกรทฤษฎีใหม่ | เชียงราย | 08 1706 9687 |
| 5. | นายประพันธ์ ศรีสุวรรณ | เกษตรกรทฤษฎีใหม่ | แพร่ | 08 5252 2835 |
| 6. | นายบุญเป็ง จันตะภา | เกษตรกรทฤษฎีใหม่ | เชียงราย | 08 9559 8350 |
| 7. | กลุ่มเกษตรทำสวนบ้านถ้ำ | กลุ่มเกษตรทฤษฎีใหม่ | พะเยา | 08 1023 8350 |
| 8. | กลุ่มศูนย์เครือข่ายปราชญ์ ชาวบ้านเกษตรยั่งยืนตำบลศรีเมืองชุม | กลุ่มเกษตรทฤษฎีใหม่ | เชียงราย | 08 1025 5598 |
| 9. | ชุมชนบ้านดอกบัว | ชุมชนเศรษฐกิจพอเพียง | พะเยา | 08 2895 7321 |
| 10. | โรงพยาบาลหนองม่วงไข่ | หน่วยงานภาครัฐในส่วนภูมิภาค | แพร่ | 05 464 7458-60 |
| ภาคใต้ | | | | |
| 1. | นายสมพงษ์ พรผล | ประชาชนทั่วไป | พังงา | 08 9123 1589 |
| 2. | นายสมชาย นิลอนันต์ | เกษตรกรทฤษฎีใหม่ | สุราษฎร์ธานี | 08 9592 1764 |
| 3. | นายพินัย แก้วจันทร์ | เกษตรกรทฤษฎีใหม่ | ยะลา | 08 1388 5161 |
| 4. | ชุมชนบ้านบางโรง | ชุมชนเศรษฐกิจพอเพียง | ภูเก็ต | 08 1892 9204 |
| 5. | เทศบาลตำบลปลายพระยา | หน่วยงานภาครัฐในส่วนภูมิภาค | กระบี่ | 0 7568 7141 |
| 6. | บริษัท พรทิพย์ ภูเก็ต จำกัด | ธุรกิจขนาดย่อม | ภูเก็ต | 0 7626 1555 |
| 7. | บริษัท แปลน ศรีเอชเอ็นส์ จำกัด | ธุรกิจขนาดกลาง | ตรัง | 0 2237 9070 |





สำนักงานคณะกรรมการพิเศษเพื่อประสานงานโครงการอันเนื่องมาจากพระราชดำริ (สำนักงาน กปร.)
2012 ซอยอรุณอมรินทร์ 36 ถนนอรุณอมรินทร์ แขวงบางยี่ขัน เขตบางพลัด กรุงเทพมหานคร 10700
โทรศัพท์ : 0 2447 8500 www.rdpb.go.th

พิมพ์ครั้งที่ 2 : ธันวาคม 2560 จำนวนพิมพ์ : 3,000 เล่ม พิมพ์ที่ : บริษัท เอ็มโซลูท มิงเกิ้ล จำกัด โทรศัพท์ 09 2969 4714